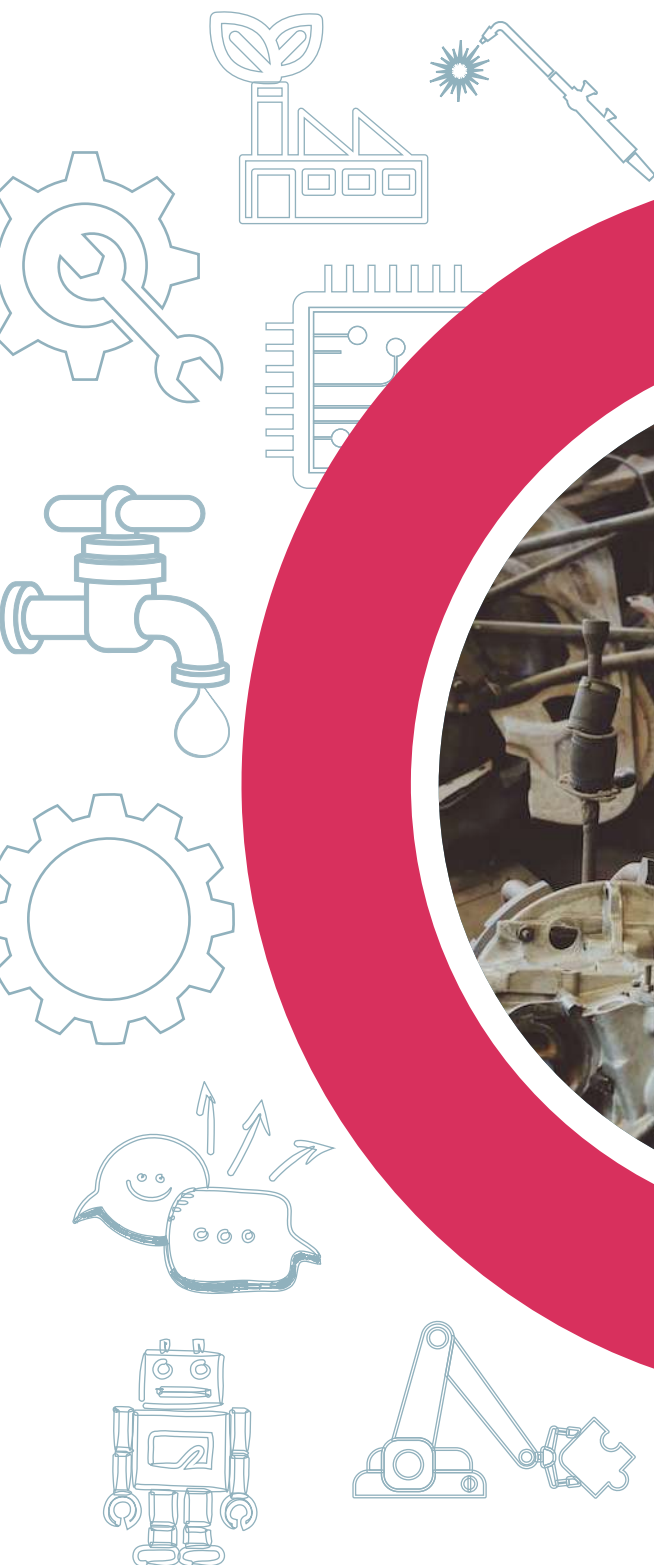




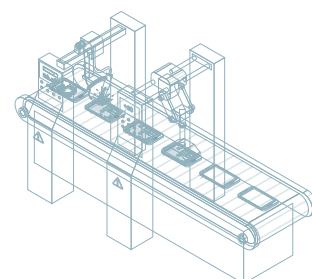
10

DOMAINES DE FORMATION INDUSTRIELLE D'EXCELLENCE

CIMI ... Formation - Conseil

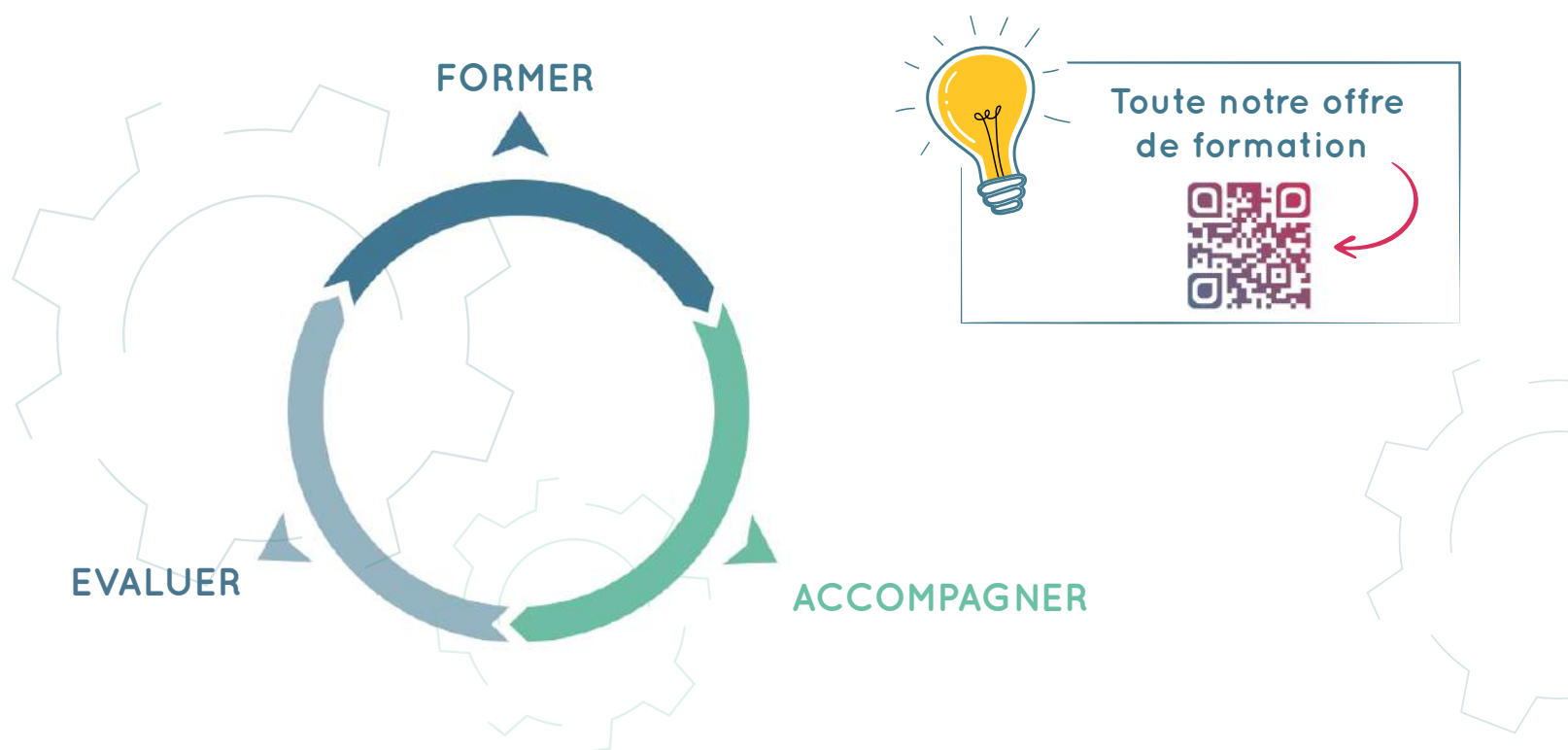


- Production
- Maintenance
- Management
- Automatismes
- Robotique
- Electrotechnique
- Mécanique
- Fluides
- Soudage
- Energie



Votre accélérateur de compétences

● ● ● Une offre de services complète



FORMER

- Formations INTER
+ de 270 stages proposés dans nos 10 domaines de formation.
- Formations INTRA
dispensées sur demande, spécifiquement pour les salariés d'une même entreprise par nos formateurs expérimentés.

ACCOMPAGNER

- Elaboration d'un plan de formation sur-mesure
- Création d'un référentiel métier
- Création de parcours de formation

EVALUER

- Parcours digital d'évaluation technique avec E-valuation : <https://www.e-learning.cimi.fr/>
- Evaluation en face à face chez nos clients ou au Cimi pour effectuer une cartographie des compétences des collaborateurs.



FORMER A DISTANCE



E-learning
tutoré



E-learning
tutoré flash



E-learning
autonome

● ● ● Nos locaux



BLOIS (41) - siège

6000m² d'espace pédagogique

14 plateaux techniques

Maintenance prévisionnelle

Automatismes

Variation de vitesse

Robotique

Electrotechnique

Mécanique

Soudage

Usinage & matériaux

Pompes - Vannes - Vide

Oléohydraulique

Pneumatique

Régulation

Froid-Climatisation

Maîtrise des énergies

30 salles de formation polyvalentes

Accès WIFI

1 restaurant inter-entreprises



LIMONEST (69) - agence lyonnaise

2 salles de formations



● ● ● Nos matériels de formation

Blois (41) - siège

Robots

STÄUBLI - FANUC - KUKA - ABB...

Automates

SIEMENS - SCHNEIDER - OMRON....

Imprimante 3D

Machines outils conventionnelles

Cabines de soudage et postes MIG-MAG / TIG / ARC

Bancs, composants et montages hydrauliques

Bancs de régulation

Variateurs de vitesse

ABB- BRUSHLESS - SEW USUCOME

Machines de conditionnement

Pompes - Vannes

CTA

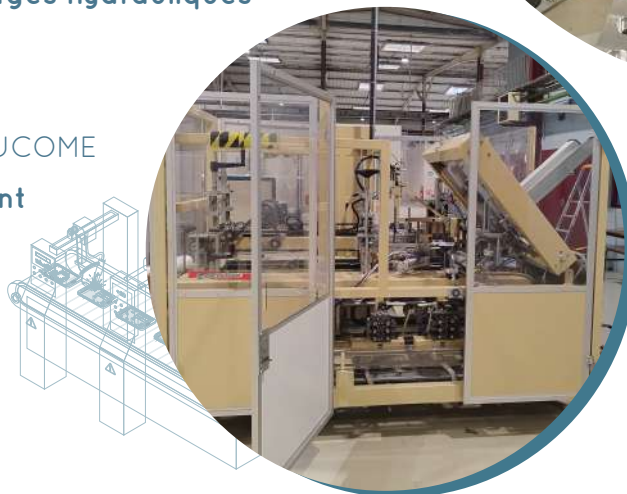
Chambres froides négatives

Compresseurs froid

Outillages de métrologie

Platines pneumatiques / électriques

Matériels mécaniques (lignage d'arbre - réducteurs - analyseur de vibrations)



● ● ● Les chiffres clés du CIMI



CA annuel
3,8 M d'€



45
prestataires
spécialisés

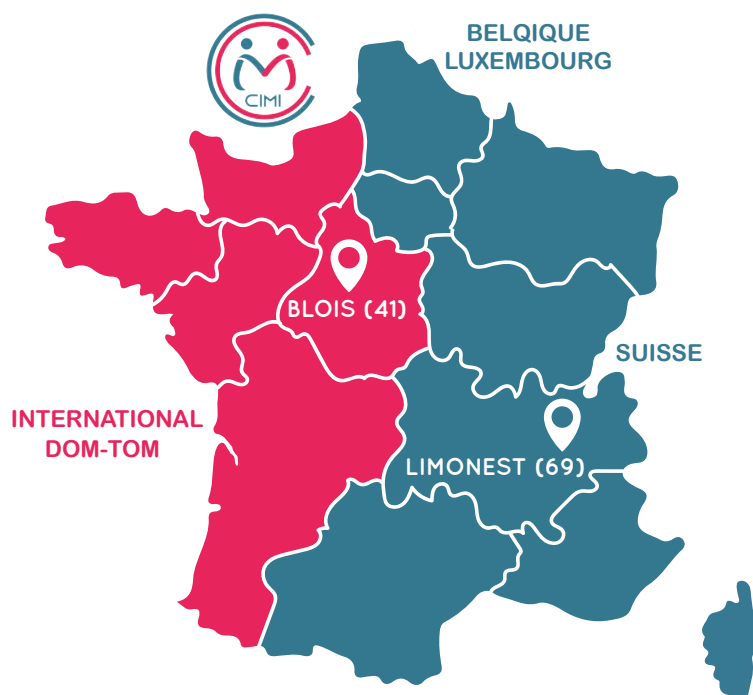
2500
stagiaires
par an



15
formateurs
permanents
experts



+ de 95% de stagiaires formés satisfaits



2 conseillers à votre écoute

Secteur Est : 04 87 34 03 34

Secteur Ouest : 02 54 74 97 03



Qualiopi
processus certifié

REPUBLIQUE FRANÇAISE

Actions de formation



CIMI Blois
8 rue de l'Azin
41018 - BLOIS Cedex
02 54 74 65 15

www.cimi.fr